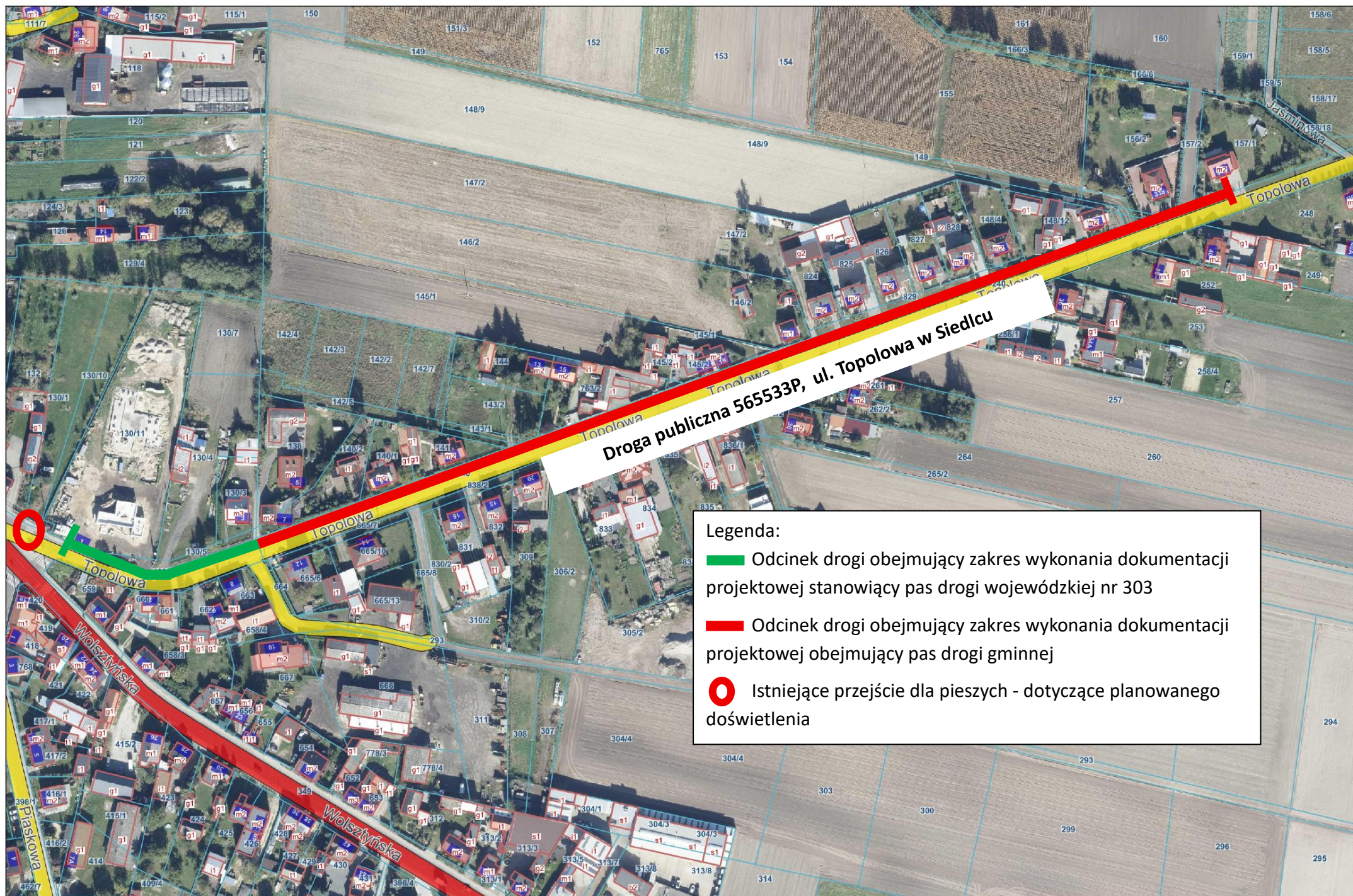







## Siedlec, ul. Topolowa, dz. nr 139, 130/5, 240.



### Legenda:

 Odcinek drogi obejmujący zakres wykonania dokumentacji projektowej stanowiący pas drogi wojewódzkiej nr 303

 Odcinek drogi obejmujący zakres wykonania dokumentacji projektowej obejmujący pas drogi gminnej

 Istniejące przejście dla pieszych - dotyczące planowanego doświetlenia